

Commune de SMARVES

Terrain cadastré : lieu-dit "La Grotte Saint-Felix", section AT n°346

Lotissement "SAINT FELIX"

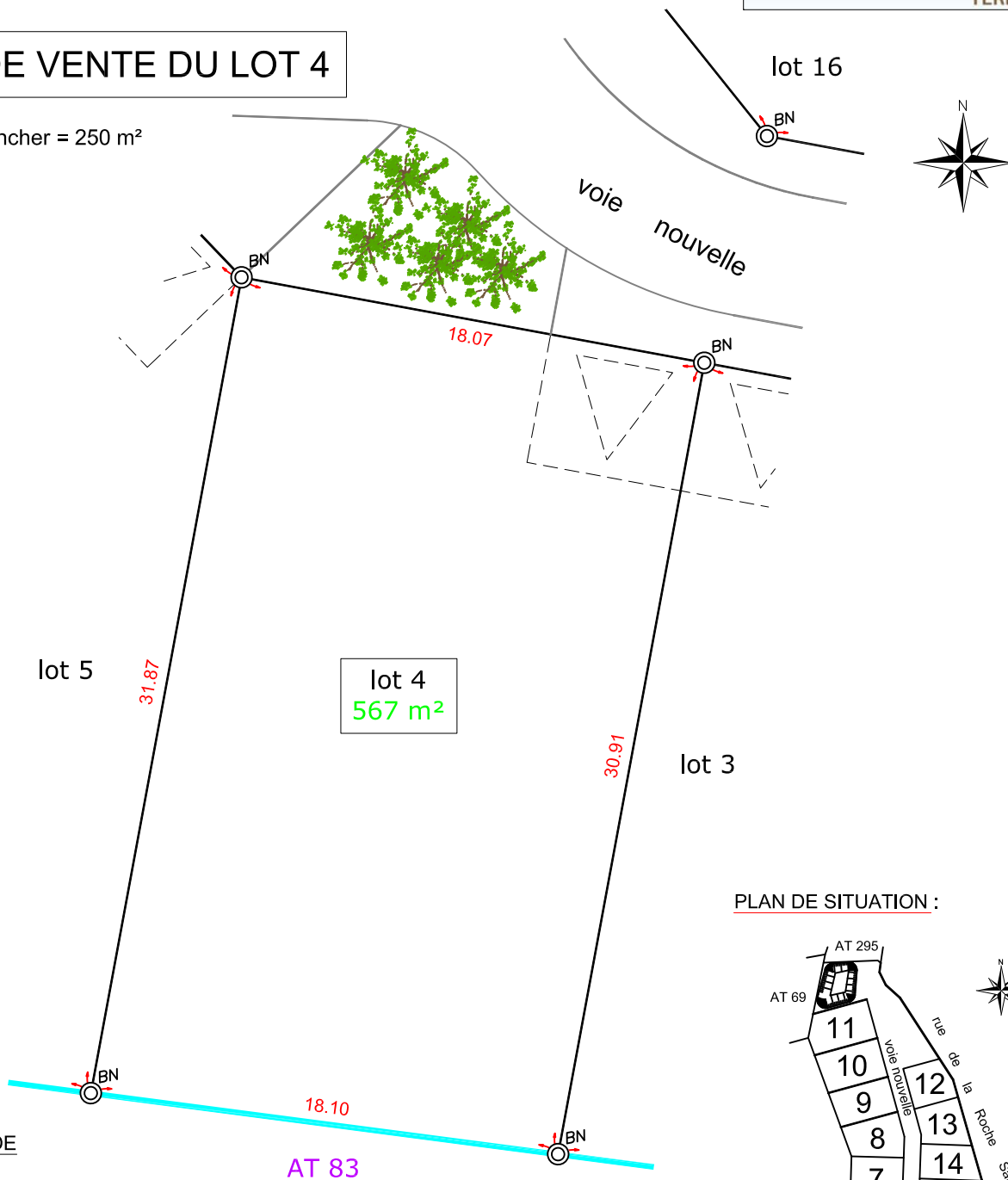
Permis d'aménager n°PA 086 263 16 A0001 en date du 7 décembre 2016



PLAN DE VENTE DU LOT 4

Surface de plancher = 250 m²

Echelle: 1/250



LEGENDE



Borne nouvelle



Limite définie par le procès-verbal de bornage dressé le 19/01/1972 par M. Michel RAGOT, géomètre-expert foncier à POITIERS (archive n°4933)

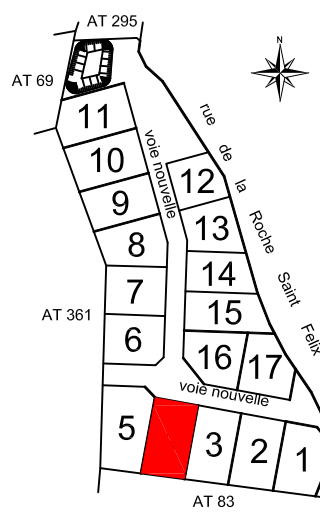


Accès privatif 6mx5m imposé non clos sur voie



Arbre, arbuste à planter

PLAN DE SITUATION :



Notas : Découpage des lots et tracé des accès imposés à partir du fichier informatique (15025 TOPO Rue de la Roche Saint Felix LOT 07 03 2016 V2.dwg) transmis par le B.E.T. PLAN URBA SERVICES. Les contraintes architecturales et les servitudes sont mentionnées dans le règlement, sur le plan de composition du lotissement et sur le schéma des contraintes urbaines. Les distances sont mesurées à l'horizontale.

Dossier : 817108 - CB

Date : 7 août 2017

SELARL BRANLY-LACAZE
12 rue Eugène Chevreul - ZI République II
86000 Poitiers
Tel : 05-49-41-23-11
poitiers@branly-lacaze.com

