

COMMUNE DE FLEURÉ

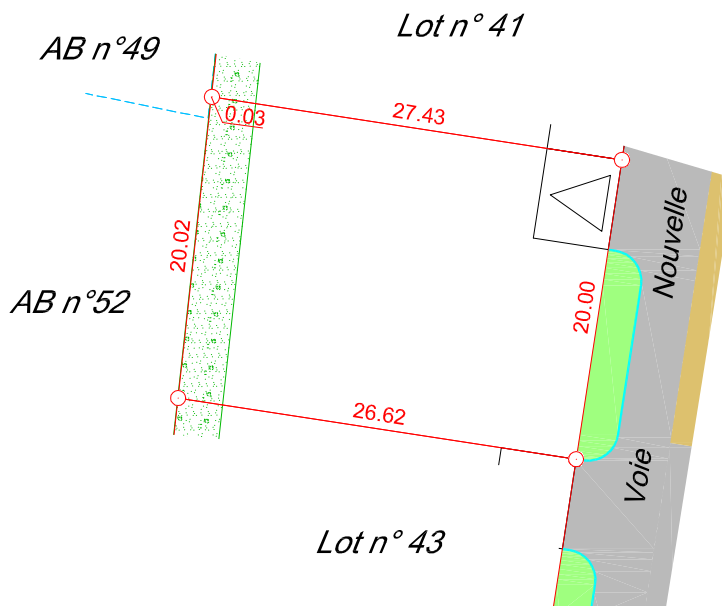
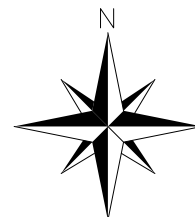
Lotissement " Les Peupliers "

Lotissement approuvé par l'arrêté municipal n° PA 86099 14 C0001 en date du 26/03/2015



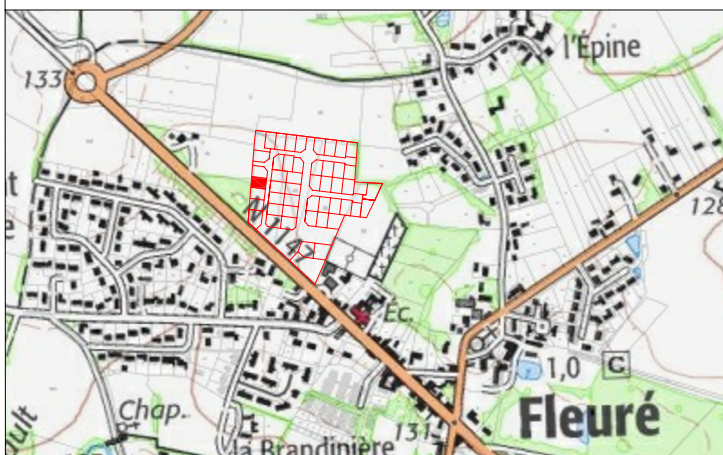
PLAN DE VENTE DU LOT n°42

TRANCHE 2



Echelle : 1/500

PLAN DE SITUATION (sans échelle)



Superficie : 541 m²
 Surface de plancher à construire : 200 m²
 Section : AB n°173
 Lieudit : "Le Bourg"

LEGENDE

- Borne O.G.E. nouvelle
- Accès privatif imposé non clos sur voie
- Béton bitumineux - eps=0,05
- Stabilisé calcaire
- Engazonnement

Bornage définitif effectué le 10 juin 2021



Société de Géomètres-Experts - Bureau d'études V.R.D.

PLAN REALISE PAR ABSCISSE GEO-CONSEIL - Société de Géomètres-Experts Fonciers
 3, Rue des Courlis - BP26 - 86281 SAINT-BENOIT Cedex
 TELEPHONE : 05.49.01.37.77 TELECOPIE : 05.49.01.78.88

DOSSIER : 20849

LE 19/07/2021

Courriel: contact@abscisse-gc.fr