

# COMMUNE DE FLEURÉ

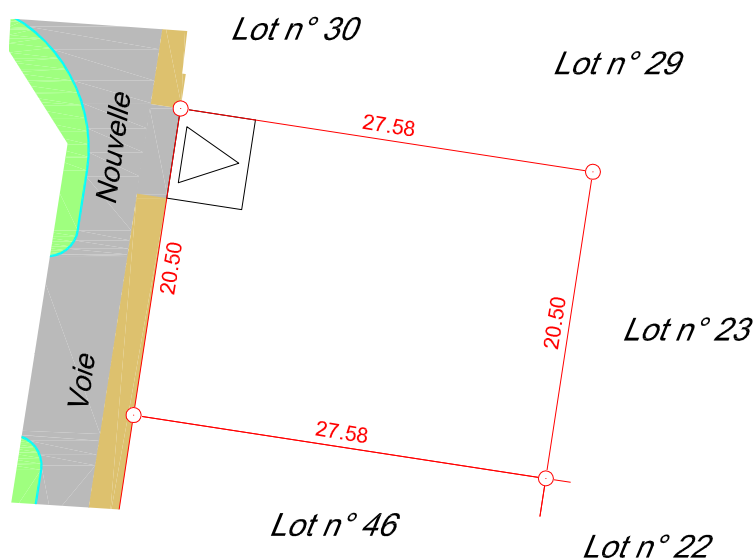
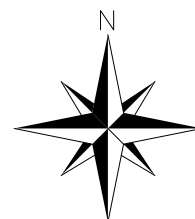
## Lotissement " Les Peupliers "

Lotissement approuvé par l'arrêté municipal n° PA 86099 14 C0001 en date du 26/03/2015



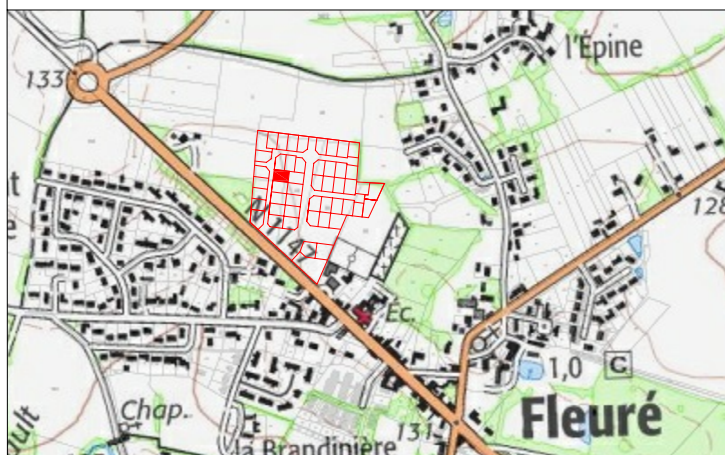
# PLAN DE VENTE DU LOT n°45

## TRANCHE 2



Echelle : 1/500

### PLAN DE SITUATION (sans échelle)



Superficie : 565 m<sup>2</sup>  
Surface de plancher à construire : 200 m<sup>2</sup>  
Section : AB Nos 169-181-182  
Lieu-dit : "Le Bourg"

#### LEGENDE

- Borne O.G.E. nouvelle
- Accès privatif imposé non clos sur voie
- Béton bitumineux - eps=0,05
- Stabilisé calcaire
- Engazonnement

Bornage définitif effectué le 10 juin 2021



Société de Géomètres-Experts - Bureau d'études V.R.D.

PLAN REALISE PAR ABSCISSE GEO-CONSEIL - Société de Géomètres-Experts Fonciers  
3, Rue des Courlis - BP26 - 86281 SAINT-BENOIT Cedex  
TELEPHONE : 05.49.01.37.77 TELECOPIE : 05.49.01.78.88

DOSSIER : 20849

LE 19/07/2021

Courriel: [contact@abscisse-gc.fr](mailto:contact@abscisse-gc.fr)