

# Commune de VILLIERS

Terrain cadastré : lieu-dit "Chail aux Rats", section AB

## Lotissement "La Vallée 2"

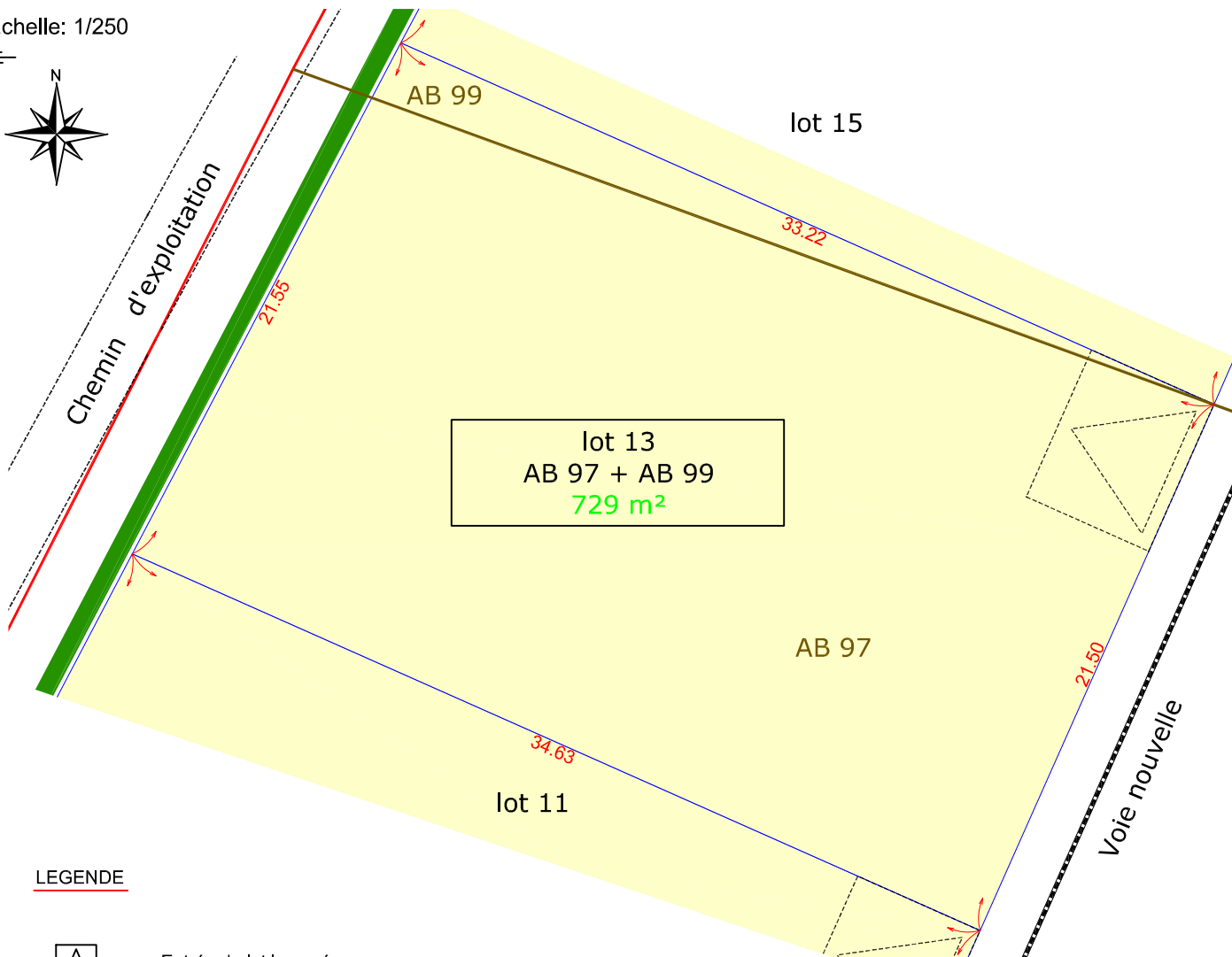
Permis d'aménager n° PA 086292 15 C0001

Modificatif du Permis d'aménager n° 086292 15 C0001M01











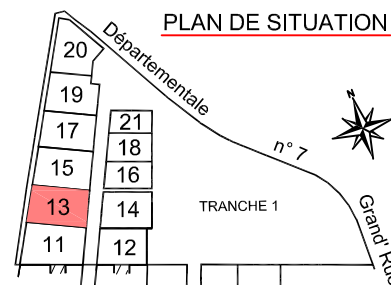
### PLAN DE VENTE DU LOT 13

Echelle: 1/250



#### LEGENDE

-  Entrée de lot imposée
-  Haie
-  Arbre haute tige
-  Mur existant
-  Limite de lot
-  Limite du lotissement
-  Délimitation du Domaine Public
-  Application fiscale issue du plan cadastral non contradictoire



#### Notas :

- Découpage des lots et tracé des accès à partir du fichier informatique (Plan DCE.dwg) transmis par la société PLAN URBA SERVICES le 15/09/2020 et adaptés à notre périmètre. Les contraintes architecturales et les servitudes sont mentionnées dans le règlement, sur le plan de composition du lotissement et sur le schéma des contraintes urbaines.
- Ce plan ne préfigure pas de la pose des bornes, celles-ci seront implantées après la réalisation des travaux de voirie.
- Actuellement, seul un piquetage des façades et un bornage du périmètre du lotissement a été effectué. Les distances sont mesurées à l'horizontale.

Dossier : 817074 - RG	<b>SELARL BRANLY-LACAZE</b> 12 rue Eugène Chevreul - ZI République II 86000 Poitiers Tel : 05-49-41-23-11 poitiers@branly-lacaze.com	
Date : 12.11.2020		