

Commune d' ITEUIL

Terrain cadastré : lieu-dit "Champ Bazin", section AM

Lotissement "Les Jardins du Belvédère" - Tranche 2

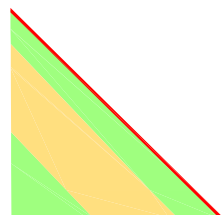
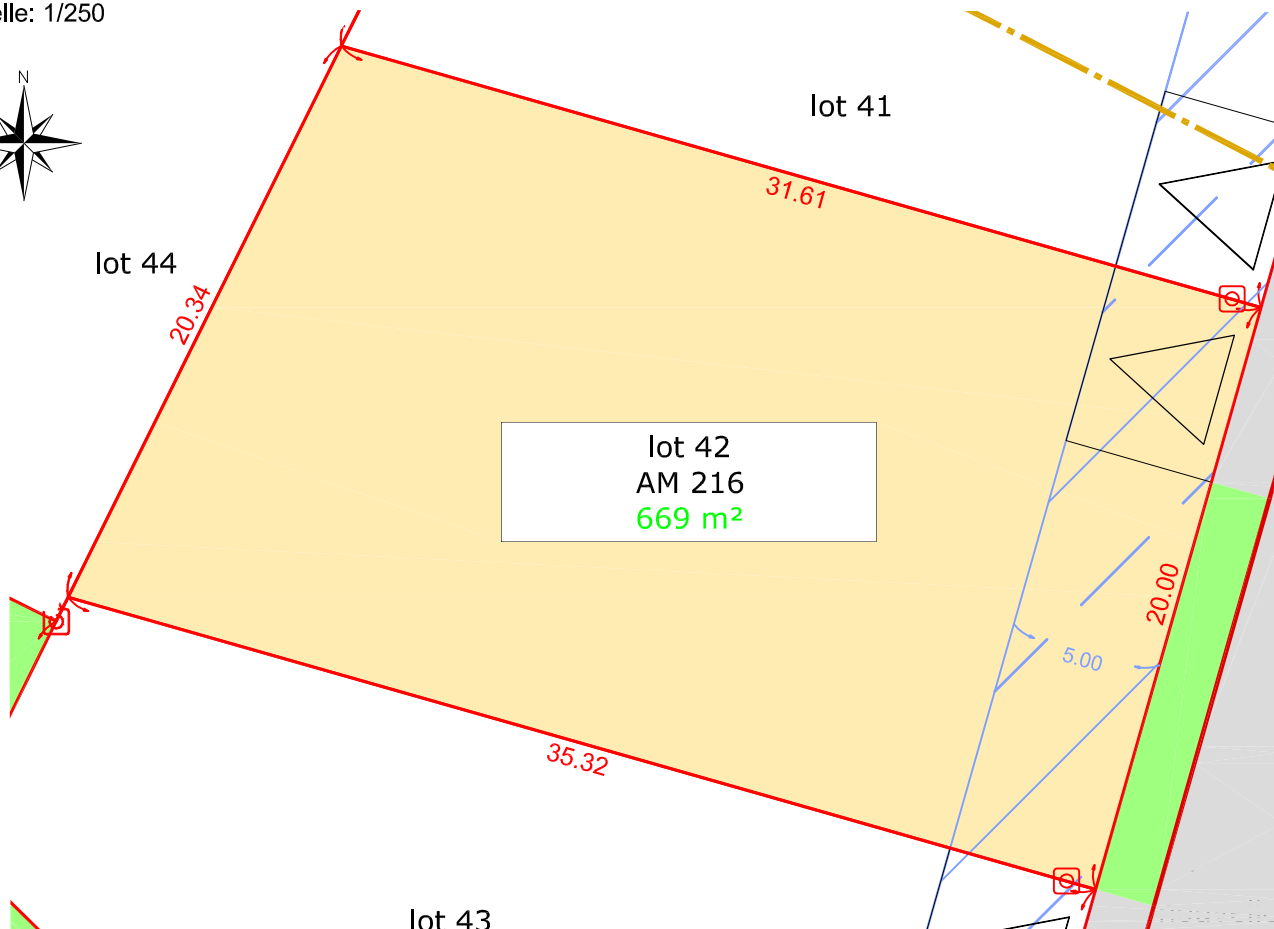
Permis d'aménager n°PA 086 113 19 A0001 en date du 11.04.2019



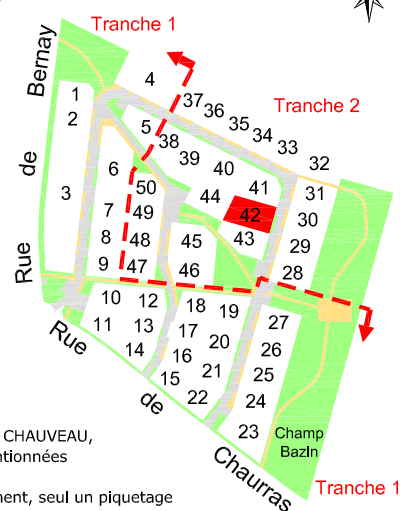
PLAN DE VENTE DU LOT 42

Surface de plancher = 190 m²

Echelle: 1/250



PLAN DE SITUATION :



LEGENDE

- Borne nouvelle
- Accès privatif 6m x 5m imposé non clos sur voie
- Zone non constructible
- Limite de lot
- Application fiscale issue du plan cadastral non contradictoire

Notas :

- Découpage des lots, tracé des accès à partir du fichier informatique (18027 PA 21 12 2018 - Copie.dwg) transmis par M. Julien CHAUVEAU, salarié du groupe CLAIMO le 25/04/2019 et adaptés à notre périmètre. Les contraintes architecturales et les servitudes sont mentionnées dans le règlement, sur le plan de composition du lotissement et sur le schéma des contraintes urbaines.
- Ce plan ne préfigure pas de la pose des bornes, celles-ci seront implantées après la réalisation des travaux de voirie. Actuellement, seul un piquetage des façades et un bornage des fonds de lots et du périmètre du lotissement a été effectué. Les distances sont mesurées à l'horizontale.

Dossier : 818222 - RG

Date : 04.02.2020

SELARL BRANLY-LACAZE
12 rue Eugène Chevreul - ZI République II
86000 Poitiers
Tel : 05-49-41-23-11
poitiers@branly-lacaze.com

