

Commune d' ITEUIL

Terrain cadastré : lieu-dit "Champ Bazin", section AM

Lotissement "Les Jardins du Belvédère" - Tranche 1

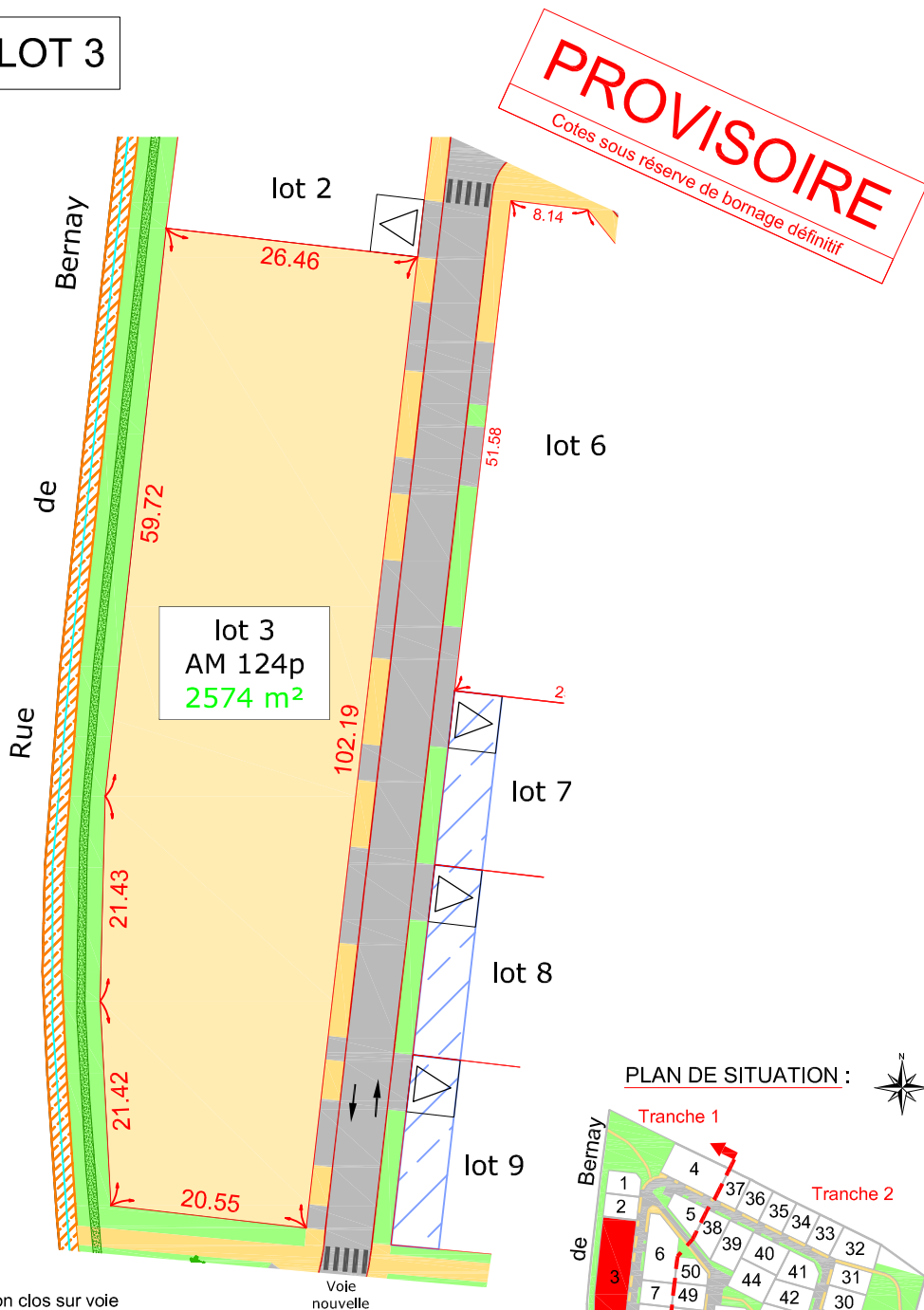
Permis d'aménager n°PA 086 113 19 A0001 en date du 11.04.2019



PLAN DE VENTE DU LOT 3

Surface de plancher = 500 m²

Echelle: 1/750

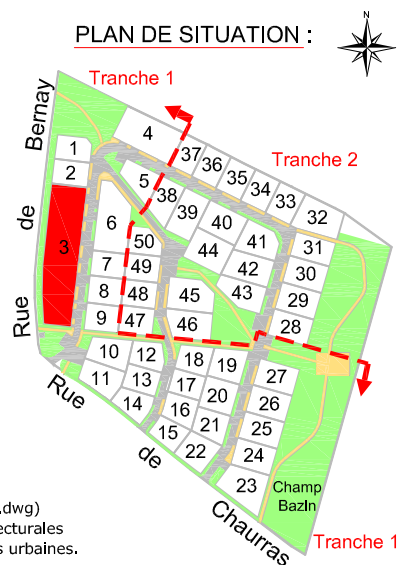


LEGENDE

- Zone non constructible
- Accès privatif 6mx5m imposé non clos sur voie
- Haie
- Limite de lot
- Limite de délimitation du domaine public
- Application fiscale issue du plan cadastral non contradictoire

Notas : Découpage des lots, tracé des accès et cotes altimétriques à partir du fichier informatique (18027 PA 21 12 2018 - Copie.dwg) transmis par M. Julien CHAUVEAU, salarié du groupe CLAIMO le 25/04/2019 et adaptés à notre périmètre. Les contraintes architecturales et les servitudes sont mentionnées dans le règlement, sur le plan de composition du lotissement et sur le schéma des contraintes urbaines. Les distances sont mesurées à l'horizontal. Les cotes et superficies sont sous réserve de bornage définitif.

PLAN DE SITUATION :



Dossier : 818222 - RG

Date : 25.04.2019

SELARL BRANLY-LACAZE
12 rue Eugène Chevreul - ZI République II
86000 Poitiers
Tel : 05-49-41-23-11
poitiers@branly-lacaze.com

