

# Commune de Cissé

Terrain cadastré : lieu-dit "Vieux Champs", section AD

## Lotissement "Le Clos des Lilas" - Tranche 2

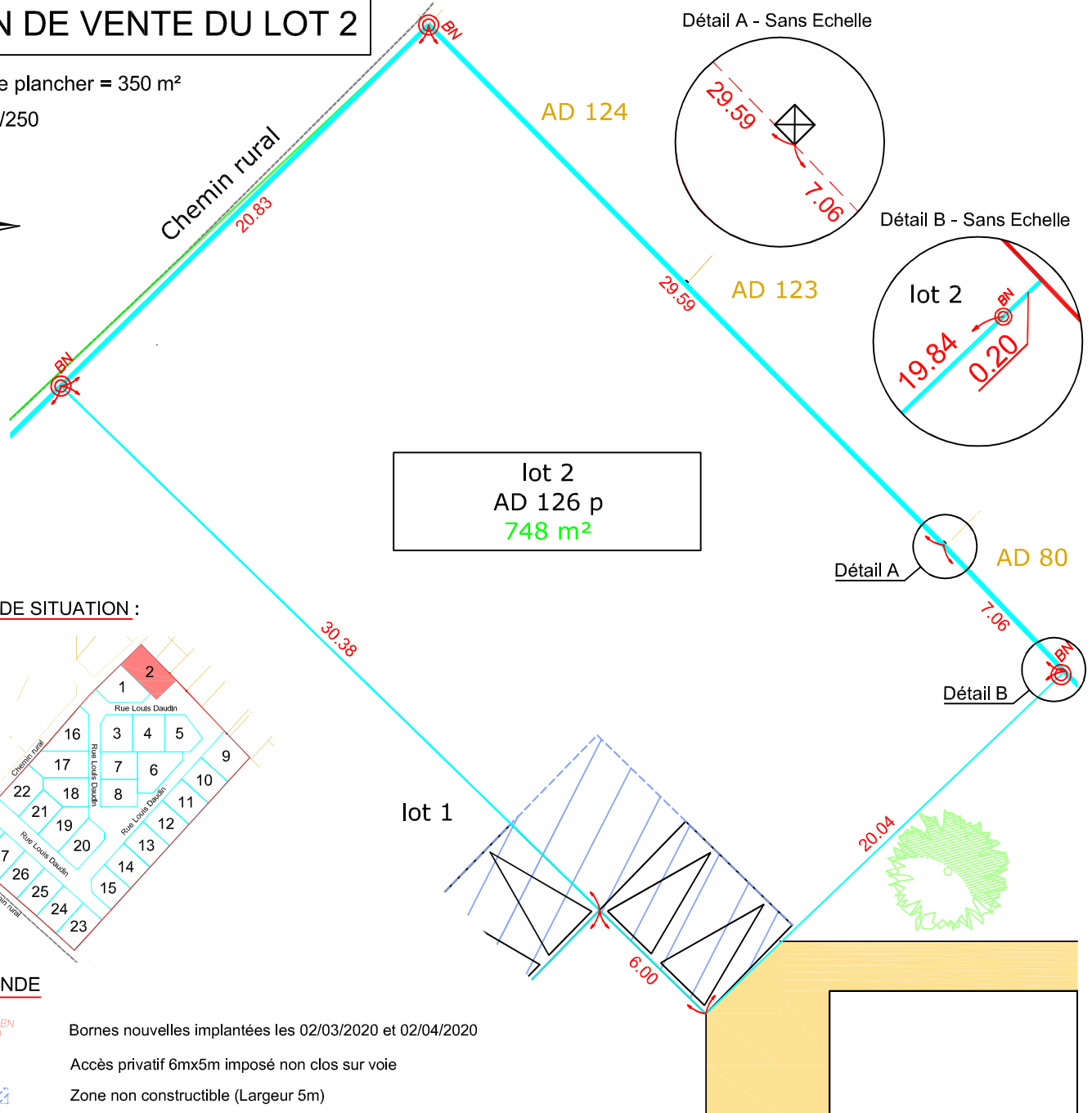
Permis d'aménager n°PA 086 076 18 N0001 en date du 27.12.2018



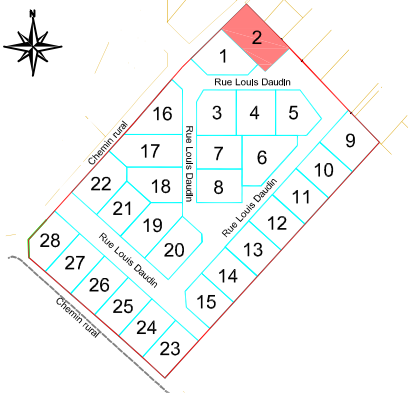
### PLAN DE VENTE DU LOT 2

Surface de plancher = 350 m<sup>2</sup>

Echelle: 1/250



#### PLAN DE SITUATION :



#### LEGENDE

- Bornes nouvelles implantées les 02/03/2020 et 02/04/2020
- Accès privatif 6mx5m imposé non clos sur voie
- Zone non constructible (Largeur 5m)
- Limite de lot
- Limite définie par le procès-verbal de bornage dressé le 02/03/2020 par la SELARL BRANLY-LACAZE, représentée par M. Valentin BODET, géomètre-expert à POITIERS (archives 820031)
- Application fiscale issue du plan cadastral non contradictoire

#### Notas :

- Découpage des lots et tracé des accès à partir du fichier informatique (15023 PRO exe3.dwg) transmis par la société PLAN URBA SERVICES et adaptés à notre périmètre. Les contraintes architecturales et les servitudes sont mentionnées dans le règlement, sur le plan de composition du lotissement et sur le schéma des contraintes urbaines.
  - Ce plan ne préfigure pas de la pose des bornes, celles-ci seront implantées après la réalisation des travaux de voirie.
- Actuellement, seul un piquetage des façades et un bornage du périmètre du lotissement a été effectué. Les distances sont mesurées à l'horizontale.

Dossier : 820031 - RG	<b>SELARL BRANLY-LACAZE</b> 12 rue Eugène Chevreul - ZI République II 86000 Poitiers Tel : 05-49-41-23-11 poitiers@branly-lacaze.com	
Date : 11.05.2020		