

# COMMUNE DE VOUILLÉ

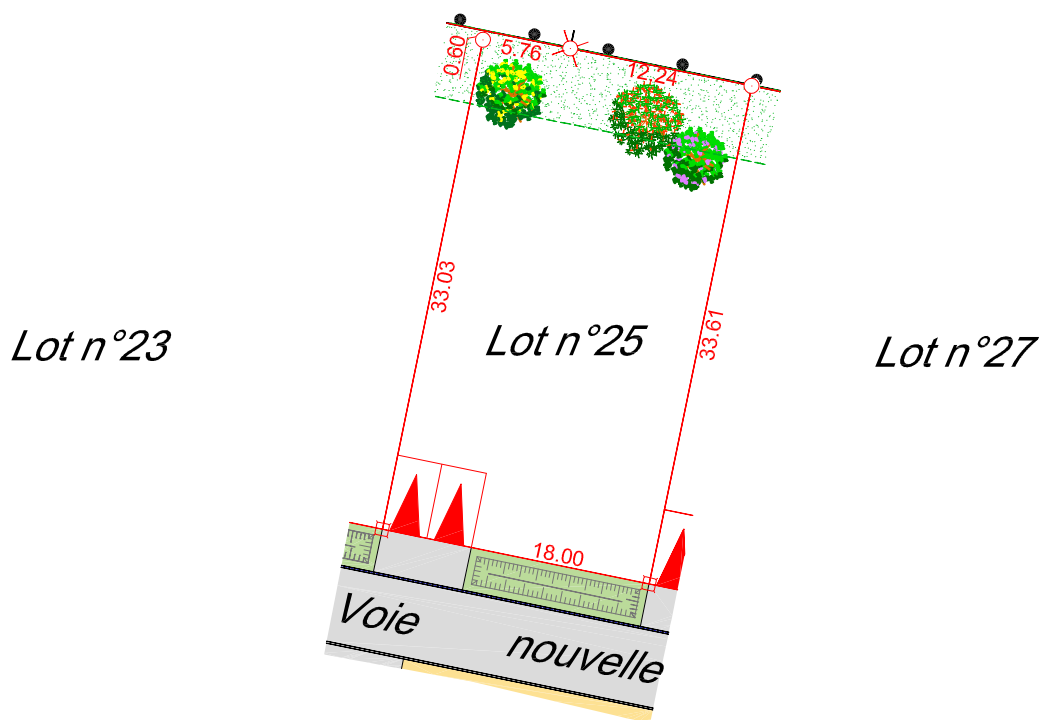
## Lotissement " Le Verger Saint-Hilaire "

### Routes départementales Nos 7 et 21

Permis d'aménager approuvé par l'arrêté municipal n°PA08629419N0002 en date du 11 mars 2020.

# PLAN DE VENTE DU LOT 25

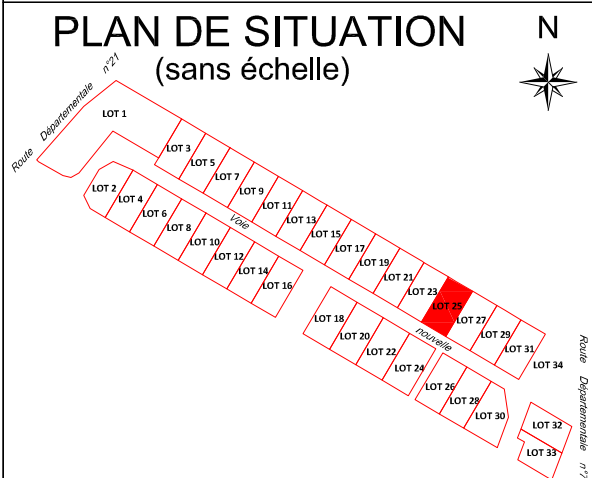
*Document provisoire*



Echelle : 1/500

*Nota : Les cotes sont provisoires elles deviendront définitives lors du bornage définitif du lot.*

## PLAN DE SITUATION (sans échelle)



Superficie : 605m<sup>2</sup> Surface de plancher : 240 m<sup>2</sup>

Réf. cadastrale : BD n°165

### LÉGENDE :

- |  |                     |  |  |
|--|---------------------|--|--|
|  | Borne OGE           |  | Stabilisé calcaire renforcé (Starmine) |
|  | Piquet              |  | Voirie en enrobé                       |
|  | Borne OGE existante |  | Espace vert                            |
|  | Accès imposé au lot |  | Haie                                   |
|  | Limite du lot       |  |  |

*Nota : La position des branchements, des différents aménagements, des principes liés au règlement du lotissement est donnée à titre indicatif. Elle fera l'objet d'une vérification auprès du maître d'ouvrage du lotissement concerné.*

*Ces données sont issues du fichier PRO INDICE E 25 01 2021.dwg fourni par PLAN URBA SERVICES.*

**ABSCISSE**  
GEO-CONSEIL

Société de Géomètres-Experts - Bureau d'études V.R.D.

Dressé par le cabinet **ABSCISSE GÉO-CONSEIL**  
anciennement Cabinet Biget - Saux et Cabinet Merle

3, Rue des Courlis - BP26  
86281 SAINT-BENOIT Cedex  
TEL : 05.49.01.37.77

16, Grand' Rue  
86500 MONTMORILLON  
TEL : 05.49.91.16.55

DOSSIER : 22233

LE 22/02/2021

Email : [contact@absconseil-gc.fr](mailto:contact@absconseil-gc.fr)

Email : [montmorillon@absconseil-gc.fr](mailto:montmorillon@absconseil-gc.fr)