

COMMUNE DE VOUILLÉ

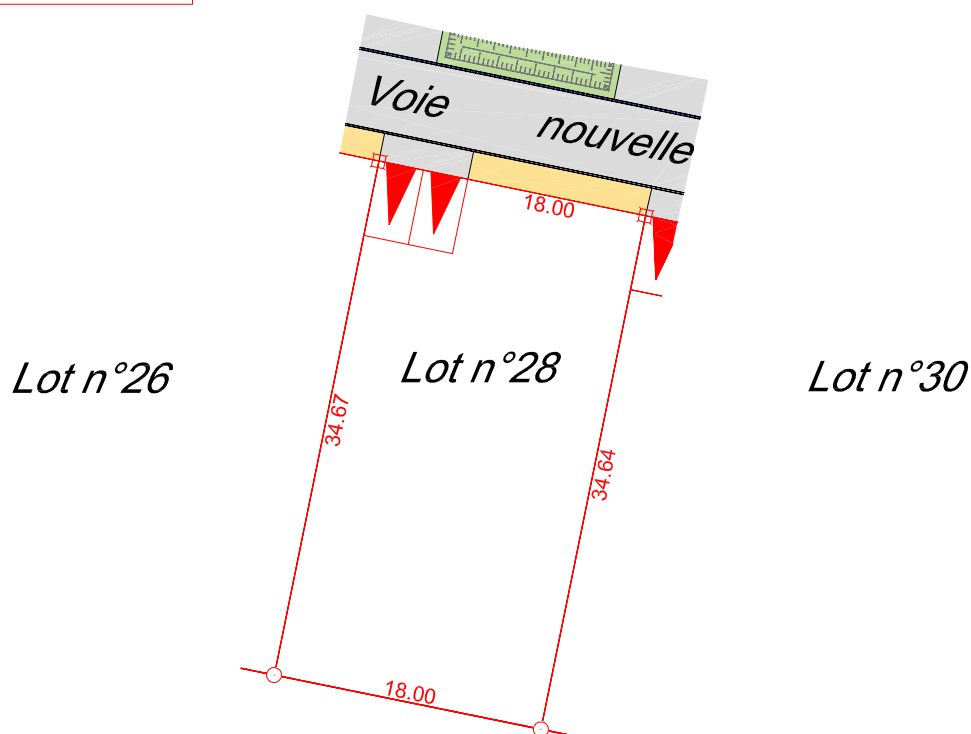
Lotissement " Le Verger Saint-Hilaire "

Routes départementales Nos 7 et 21

Permis d'aménager approuvé par l'arrêté municipal n°PA08629419N0002 en date du 11 mars 2020.

PLAN DE VENTE DU LOT 28

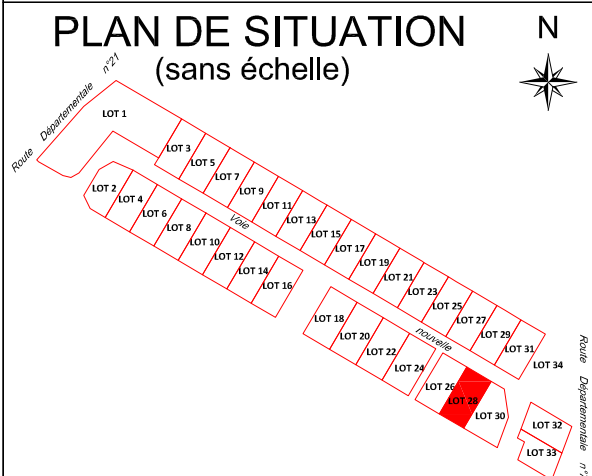
Document provisoire



Nota : Les cotes sont provisoires elles deviendront définitives lors du bornage définitif du lot.

Echelle : 1/500

PLAN DE SITUATION (sans échelle)



Superficie : 624m² Surface de plancher : 240 m²
Réf. cadastrale : BD n°168

LÉGENDE :

○ Borne OGE

□ Piquet

▼ Accès imposé au lot

— Limite du lot

■ Stabilisé calcaire renforcé (Starmine)

■ Voirie en enrobé

■ Espace vert

Nota : La position des branchements, des différents aménagements, des principes liés au règlement du lotissement est donnée à titre indicatif. Elle fera l'objet d'une vérification auprès du maître d'ouvrage du lotissement concerné.

Ces données sont issues du fichier PRO INDICE E 25 01 2021.dwg fourni par PLAN URBA SERVICES.

ABSCISSE
GEO-CONSEIL

Société de Géomètres-Experts - Bureau d'études V.R.D.

Dressé par le cabinet **ABSCISSE GÉO-CONSEIL**
anciennement Cabinet Biget - Saux et Cabinet Merle

3, Rue des Courlis - BP26
86281 SAINT-BENOIT Cedex
TEL : 05.49.01.37.77

Email : contact@absconseil-gc.fr

16, Grand' Rue
86500 MONTMORILLON
TEL : 05.49.91.16.55

Email : montmorillon@absconseil-gc.fr

DOSSIER : 22233

LE 22/02/2021