

COMMUNE DE VOUILLÉ

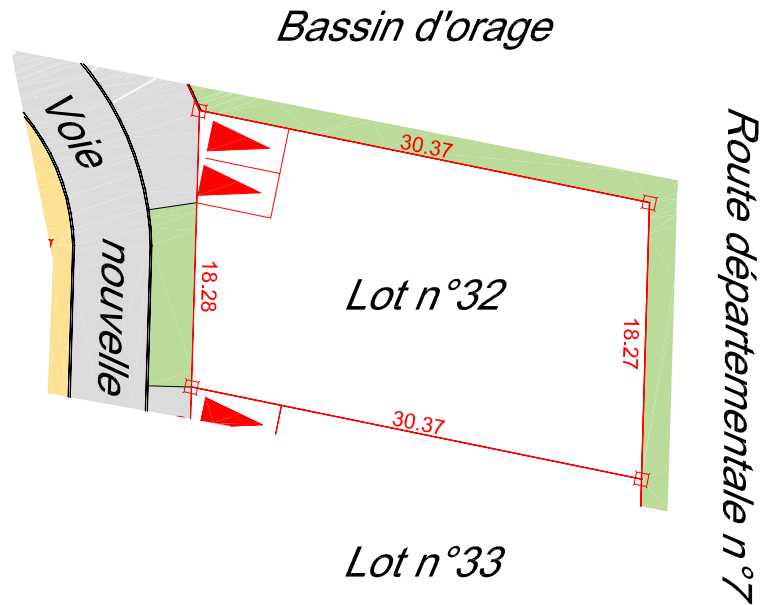
Lotissement " Le Verger Saint-Hilaire "

Routes départementales Nos 7 et 21

Permis d'aménager approuvé par l'arrêté municipal n°PA08629419N0002 en date du 11 mars 2020.

PLAN DE VENTE DU LOT 32

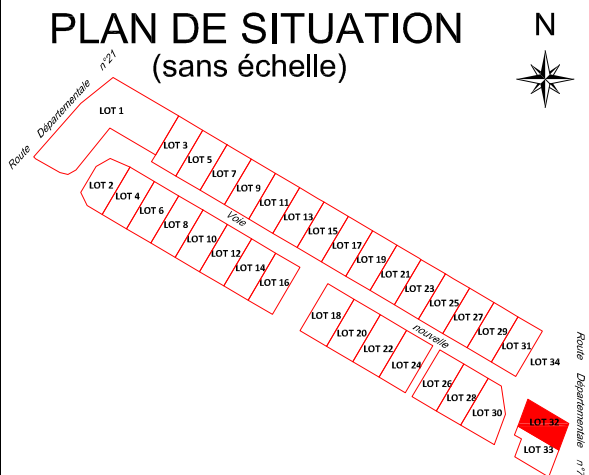
Document provisoire



Nota : Les cotes sont provisoires elles deviendront définitives lors du bornage définitif du lot.

Echelle : 1/500

PLAN DE SITUATION (sans échelle)



Superficie : 547m² Surface de plancher : 200 m²
Réf. cadastrale : BD n°172

LÉGENDE :

- Piquet
- Accès imposé au lot
- Limite du lot

- Stabilisé calcaire renforcé (Starmine)
- Voirie en enrobé
- Espace vert

Nota : La position des branchements, des différents aménagements, des principes liés au règlement du lotissement est donnée à titre indicatif. Elle fera l'objet d'une vérification auprès du maître d'ouvrage du lotissement concerné.

Ces données sont issues du fichier PRO INDICE E 25 01 2021.dwg fourni par PLAN URBA SERVICES.

Société de Géomètres-Experts - Bureau d'études V.R.D.

ABSCISSE
GEO-CONSEIL

*Dressé par le cabinet ABSCISSE GÉO-CONSEIL
anciennement Cabinet Biget - Saux et Cabinet Merle*

3, Rue des Courlis - BP26
86281 SAINT-BENOIT Cedex
TEL : 05.49.01.37.77

16, Grand' Rue
86500 MONTMORILLON
TEL : 05.49.91.16.55

DOSSIER : 22233

LE 22/02/2021

Email : contact@absconseil-gc.fr

Email : montmorillon@absconseil-gc.fr