

COMMUNE DE VOUILLÉ

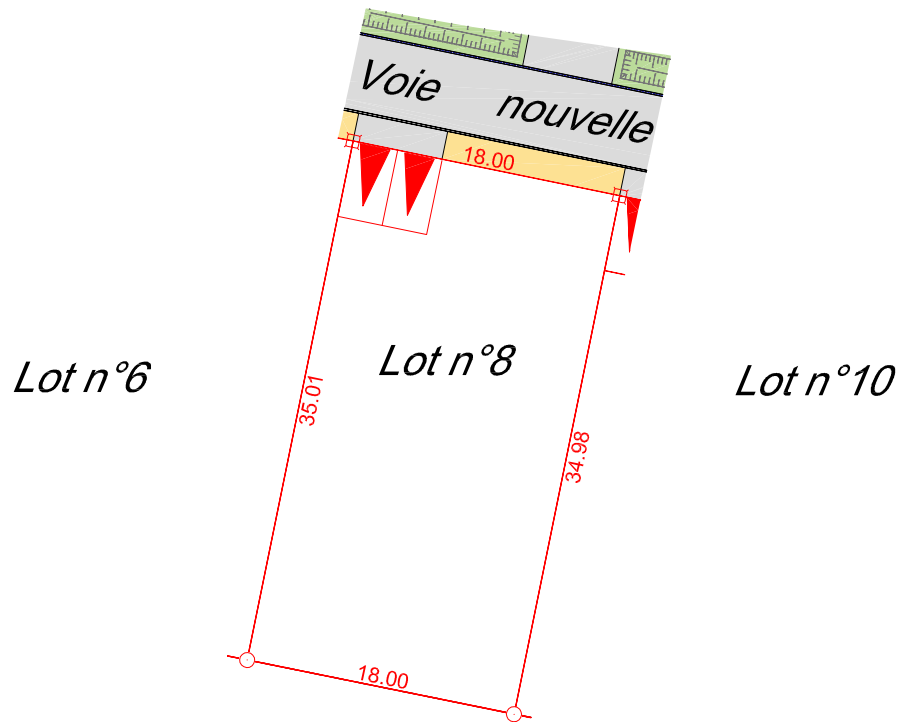
Lotissement " Le Verger Saint-Hilaire "

Routes départementales Nos 7 et 21

Permis d'aménager approuvé par l'arrêté municipal n°PA08629419N0002 en date du 11 mars 2020.

PLAN DE VENTE DU LOT 8

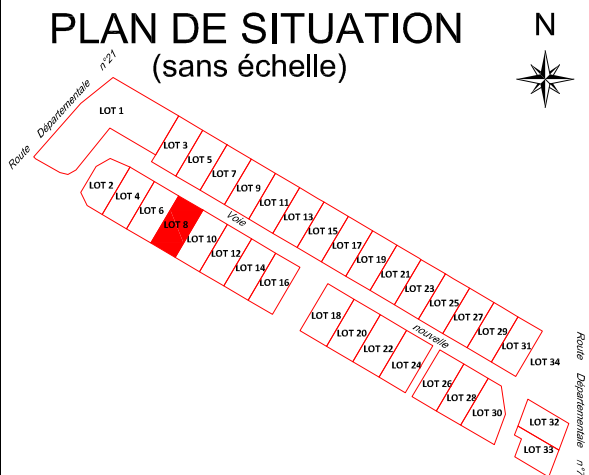
Document provisoire



Nota : Les cotes sont provisoires elles deviendront définitives lors du bornage définitif du lot.

Echelle : 1/500

PLAN DE SITUATION (sans échelle)



Superficie : 630m² Surface de plancher : 240 m²

Réf. cadastrale : BD n°148

LÉGENDE :

- | | |
|--|--|
| | Stabilisé calcaire renforcé (Starmine) |
| | Voirie en enrobé |
| | Espace vert |
| | Borne OGE |
| | Piquet |
| | Accès imposé au lot |
| | Limite du lot |

Nota : La position des branchements, des différents aménagements, des principes liés au règlement du lotissement est donnée à titre indicatif. Elle fera l'objet d'une vérification auprès du maître d'ouvrage du lotissement concerné.

Ces données sont issues du fichier PRO INDICE E 25 01 2021.dwg fourni par PLAN URBA SERVICES.

Société de Géomètres-Experts - Bureau d'études V.R.D.

ABSCISSE
GEO-CONSEIL

Dressé par le cabinet **ABSCISSE GÉO-CONSEIL**

anciennement *Cabinet Biget - Saux et Cabinet Merle*

3, Rue des Courlis - BP26

86281 SAINT-BENOIT Cedex

TEL : 05.49.01.37.77

Email : contact@absconseil-gc.fr

16, Grand' Rue

86500 MONTMORILLON

TEL : 05.49.91.16.55

Email : montmorillon@absconseil-gc.fr

DOSSIER : 22233

LE 22/02/2021