

Commune de SAINT GEORGES LES BAILLARGEAUX

Terrain cadastré : lieu-dit "Mamot", section ZE n°

"Lotissement LES TOURNESOLS 2"

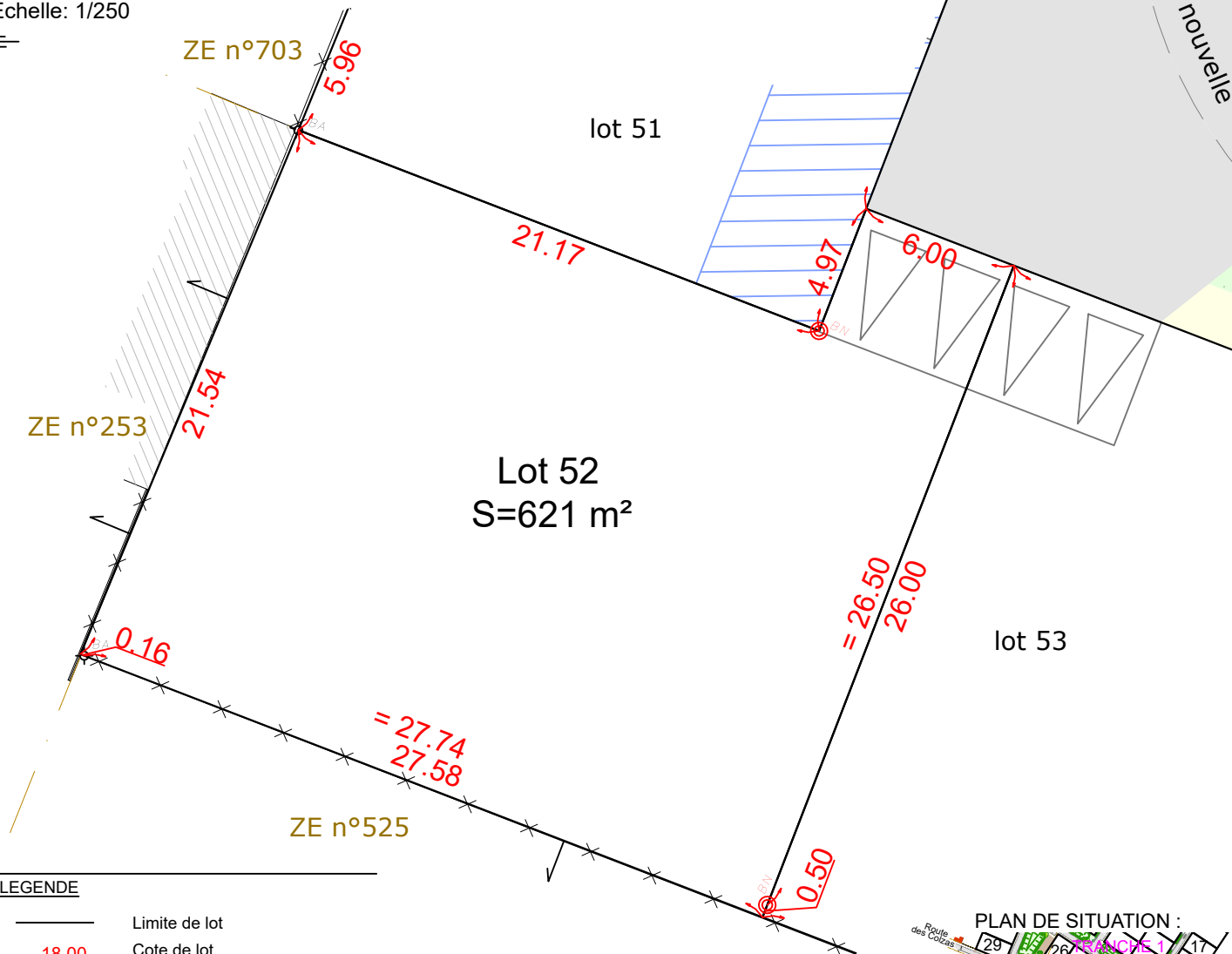
Tranche 2



PLAN DE VENTE DU LOT 52

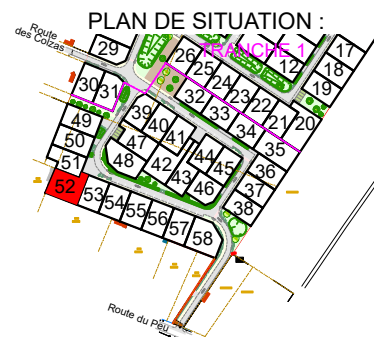
Surface de Plancher maximale 220m²

Echelle: 1/250



LEGENDE

- Limite de lot
- 18.00 Cote de lot
- ⊙^{BN} Borne nouvelle
- ⊙^{BA} Borne existante
- △ Entrée de lot imposée 6.00X5.00m
- Signe d'appartenance
- ▨ Zone non constructible, 5.00m en façade des lots concernés
- - - Application fiscale issue du plan cadastral, non définie contradictoirement



Notas : Découpage des lots et tracé des entrée à partir du plan informatique (19111 DCE Ind A10.dwg) transmis le 31/05/2022 par M. CHARON Yoann de la Société PLAN URBA SERVICES.

- Les contraintes architecturales et les servitudes mentionnées dans le règlement, sur le plan de composition du lotissement et sur le schéma des contraintes urbaines.
- Les distances sont indiquées en mètres et elles sont mesurées à l'horizontales.
- Les cotes et les superficies ne seront valables, qu'après bornage définitif.

Dossier : 821023
210147 - VB

Date : 05/07/2022

SELARL BRANLY-LACAZE
12 rue Eugène Chevreul - ZI République II
86000 Poitiers
Tel : 05-49-41-23-11
poitiers@branly-lacaze.com

