

Commune de CHAMPIGNY-EN-ROCHEREAU

Terrain cadastré : lieu-dit "Le Maupas", section 208 AB n°140 et 142

Lotissement "La Rouère"

Permis d'aménager n°PA 08605321N0002 en date du 05/08/2021



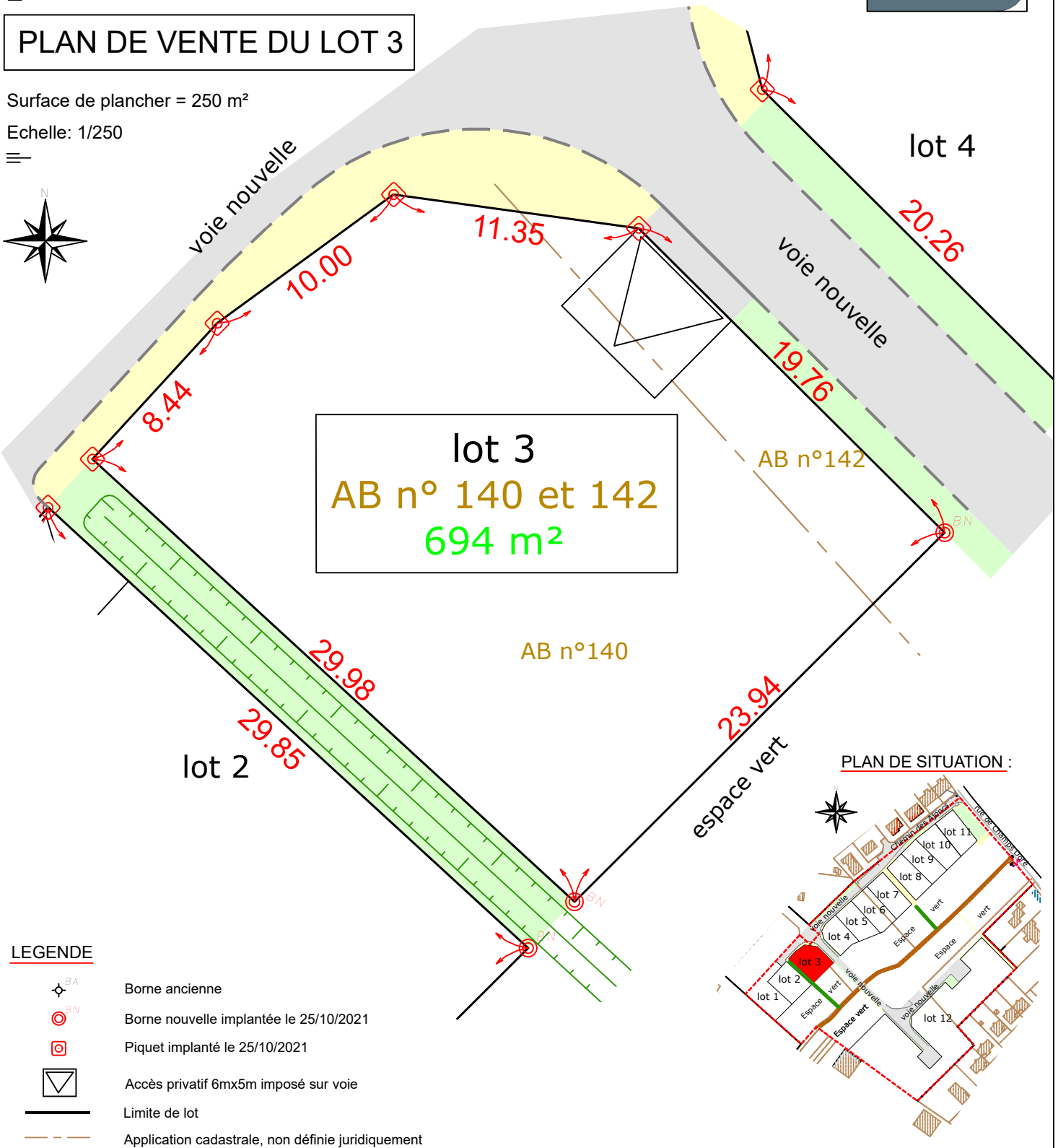
PLAN DE VENTE DU LOT 3

Surface de plancher = 250 m²

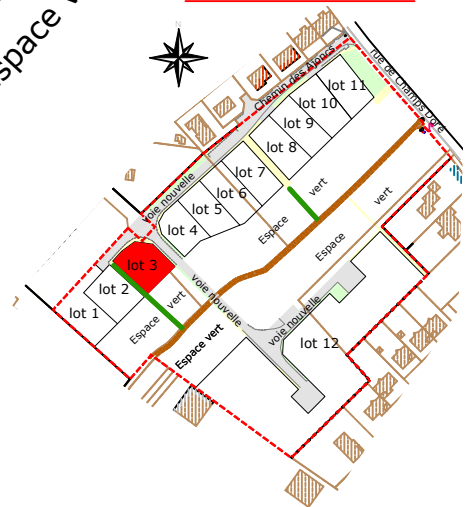
Echelle: 1/250



lot 3
AB n° 140 et 142
694 m²



PLAN DE SITUATION :



LEGENDE

- Borne ancienne
- Borne nouvelle implantée le 25/10/2021
- Piquet implanté le 25/10/2021
- Accès privatif 6mx5m imposé sur voie
- Limite de lot
- Application cadastrale, non définie juridiquement

Notas : Découpage des lots et tracé des accès imposés à partir du fichier (20065 Plan VRD TRAVAUX IndD.dwg) transmis par le B.E.T. PLAN URBA SERVICES.
Les contraintes architecturales et les servitudes sont mentionnées dans le règlement, sur le plan de composition du lotissement et sur le schéma des contraintes urbaines.
Les distances sont mesurées à l'horizontale et indiquées en mètres.

Dossier : 821099 - TE/AB

Date : 17/03/2022

SELARL BRANLY-LACAZE
12 rue Eugène Chevreul - ZI République II
86000 Poitiers
Tel : 05-49-41-23-11
poitiers@branly-lacaze.com

