

Commune de NEUVILLE-DE-POITOU

Terrain cadastré : lieu-dit "Petit Yversay", section BP n° 314, 323 et Section ZX n° 249, 274, 301 et 294



"Lotissement LES CHARDONNERETS"

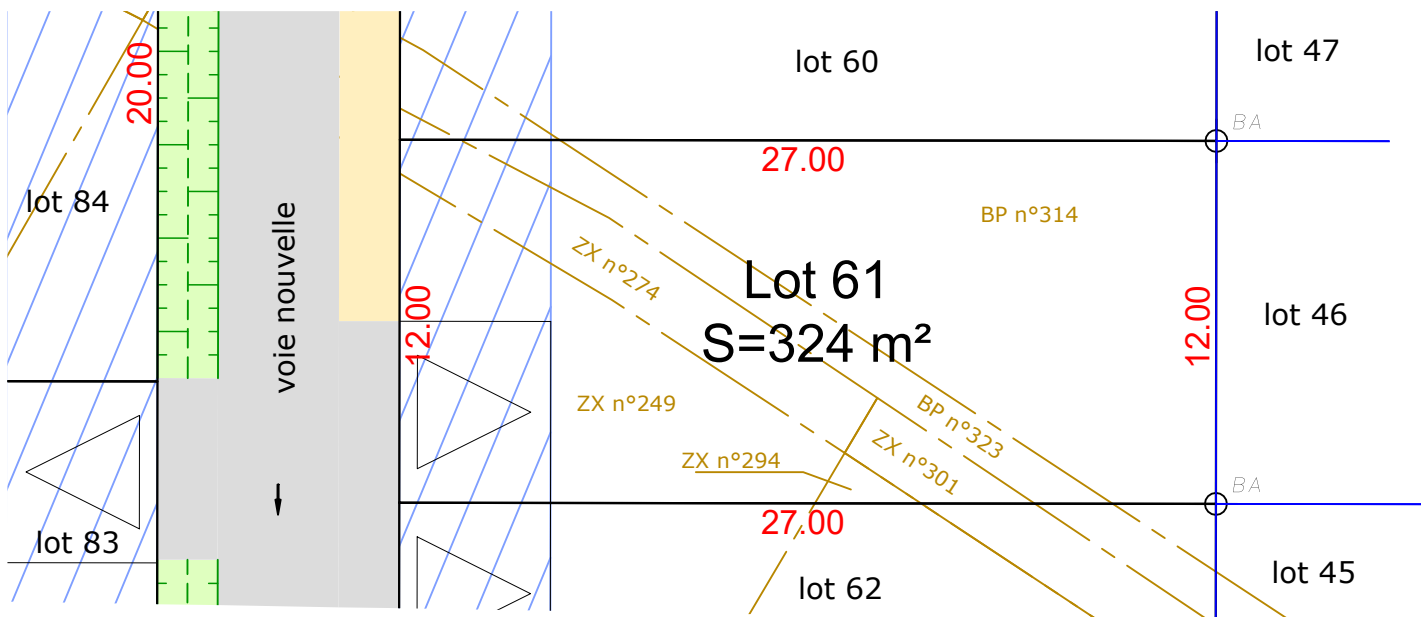
Tranche 3



PLAN DE VENTE DU LOT 61

Surface de Plancher maximale 162m²

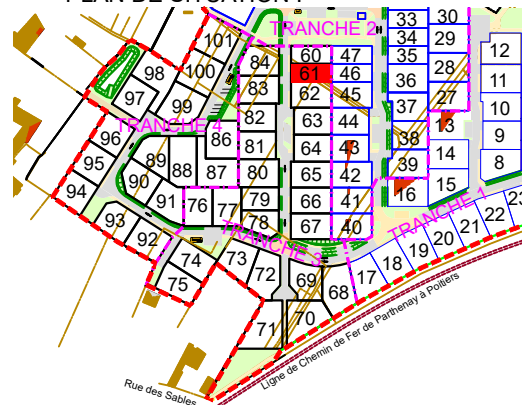
Echelle: 1/250



LEGENDE

- Limite de lot
- Limite de lot - Tranche 2
- 18.00 Cote de lot
- ⊕^{BA} Borne existante
- △ Entrée de lot imposée 6.00X5.00m
- Zone non constructible, 5.00m en façade des lots concernés
- Application fiscale issue du plan cadastral, non définie contradictoirement

PLAN DE SITUATION :



Notas : Découpage des lots et tracé des entrée à partir du plan informatique (16010 Chardonnerets DCE T3-T4-V3.dwg) du 17/06/2022

par M. CHARON Yoann de la Société PLAN URBA SERVICES.

- Les contraintes architecturales et les servitudes mentionnées dans le règlement, sur le plan de composition du lotissement et sur le schéma des contraintes urbaines.

- Les distances sont indiquées en mètres et elles sont mesurées à l'horizontales.

- Les cotes et les superficies ne seront valables, qu'après bornage définitif.

Dossier : 817114
171008 - MB

Date : 27/10/2022

SELARL BRANLY-LACAZE
12 rue Eugène Chevreul - ZI République II
86000 Poitiers
Tel : 05-49-41-23-11
poitiers@branly-lacaze.com

