

# Commune de NEUVILLE-DE-POITOU

Terrain cadastré : lieu-dit "Petit Yversay", Section ZX n°227 et 255

## "Lotissement LES CHARDONNERETS"

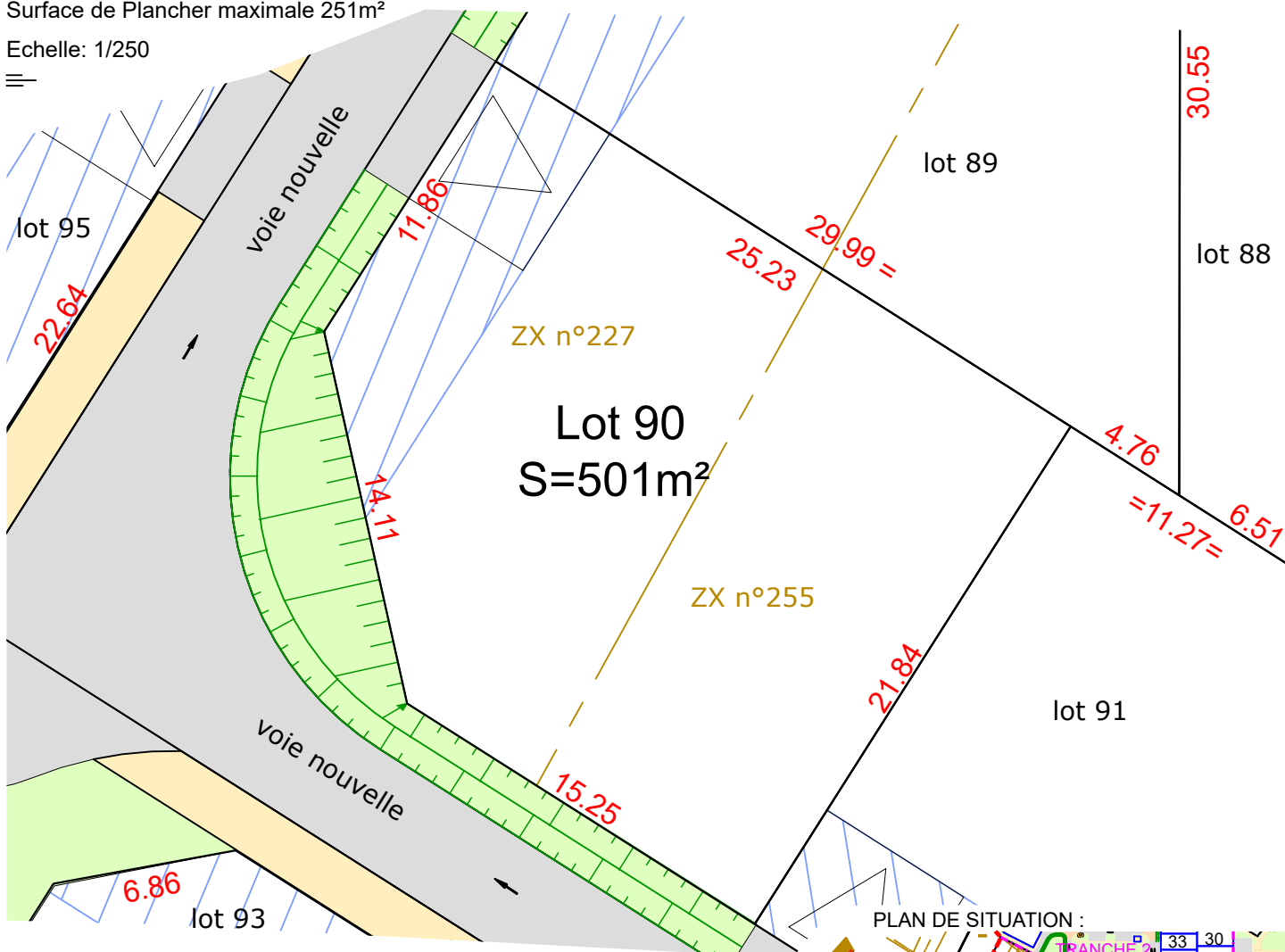
Tranche 4



### PLAN DE VENTE DU LOT 90

Surface de Plancher maximale 251m<sup>2</sup>

Echelle: 1/250

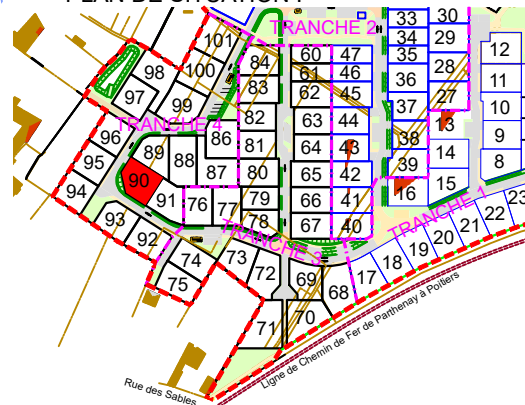


Lot 90  
S=501m<sup>2</sup>

#### LEGENDE

- Limite de lot
- 18.00 Cote de lot
- △ Entrée de lot imposée 6.00X5.00m
- Zone non constructible, 5.00m en façade des lots concernés
- Application fiscale issue du plan cadastral, non définie contradictoirement

#### PLAN DE SITUATION :



**Notas :** Découpage des lots et tracé des entrée à partir du plan informatique (16010 Chardonnerets DCE T3-T4-V3.dwg) du 17/06/2022

par M. CHARON Yoann de la Société PLAN URBA SERVICES.

- Les contraintes architecturales et les servitudes mentionnées dans le règlement, sur le plan de composition du lotissement et sur le schéma des contraintes urbaines.

- Les distances sont indiquées en mètres et elles sont mesurées à l'horizontales.

- Les cotes et les superficies ne seront valables, qu'après bornage définitif.

Dossier : 817114  
171008 - MB

Date : 27/10/2022

**SELARL BRANLY-LACAZE**  
12 rue Eugène Chevreul - ZI République II  
86000 Poitiers  
Tel : 05-49-41-23-11  
poitiers@branly-lacaze.com

