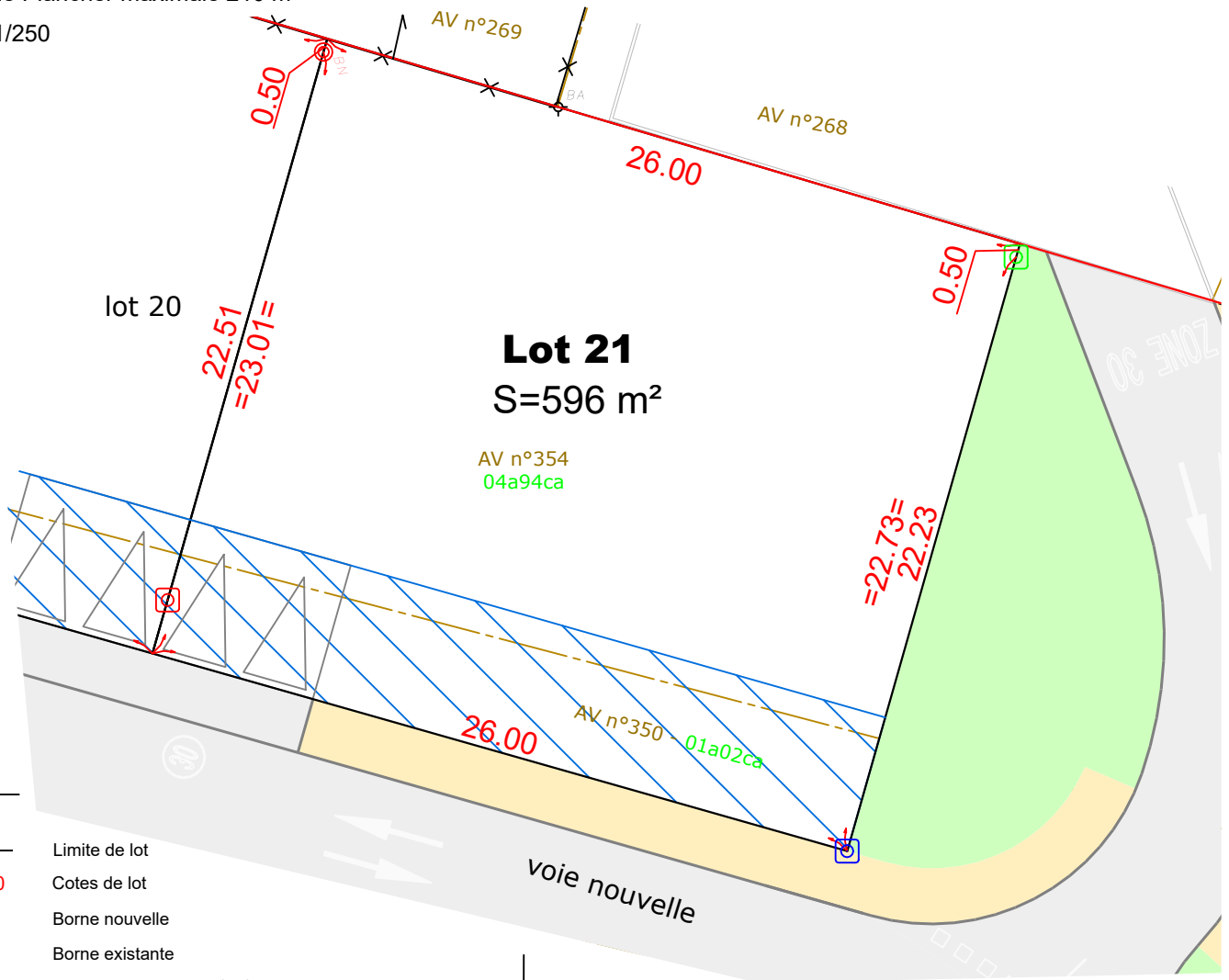


"Lotissement LE CLOS DES VIGNES III"

**PLAN DE VENTE DU LOT 21**

Surface de Plancher maximale 210 m<sup>2</sup>

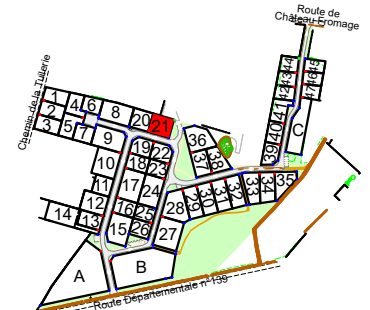
Echelle: 1/250



**LEGENDE**

- Limite de lot
- Cotes de lot
- Borne nouvelle
- Borne existante
- Piquet implanté le 31/05/2023 en retrait de 2m
- Piquet implanté le 31/05/2023 en limite de lot
- Piquet implanté le 31/05/2023 en retrait de 0.50m
- Entrée de lot imposée 6.00X5.00m
- Limites du périmètre définies par les documents fonciers établis le 03/11/2022 et le 20/02/2023 par M. Valentin BODET, Géomètre-Expert à POITIERS.
- Signe d'appartenance
- Zone non constructible, 5.00m en façade des lots concernés
- Clôture
- Application fiscale issue du plan cadastral, non définie contradictoirement

**PLAN DE SITUATION :**



**Notas :** Découpage des lots, tracé des entrées et des zones constructibles à partir du plan informatique (PA-CLOS DES VIGNES Modif2.dwg) transmis le 12/05/2023 par M. Clément BOUTIN de la Société PLAN URBA SERVICES.

- Les contraintes architecturales et les servitudes mentionnées dans le règlement, sur le plan de composition du lotissement et sur le schéma des contraintes urbaines.

Dossier : 822037  
220174 - VB/MB

Date : 10/11/2023

**SELARL BRANLY-LACAZE**  
24 rue de Bonneuil Matours  
86000 Poitiers  
Tel : 05-49-41-23-11  
poitiers@branly-lacaze.com

