

# Commune de CISSE

Terrain cadastré : lieu-dit "Chemin des Gris", section AA n° 64p

## "Lotissement LA CLE DES CHAMPS"

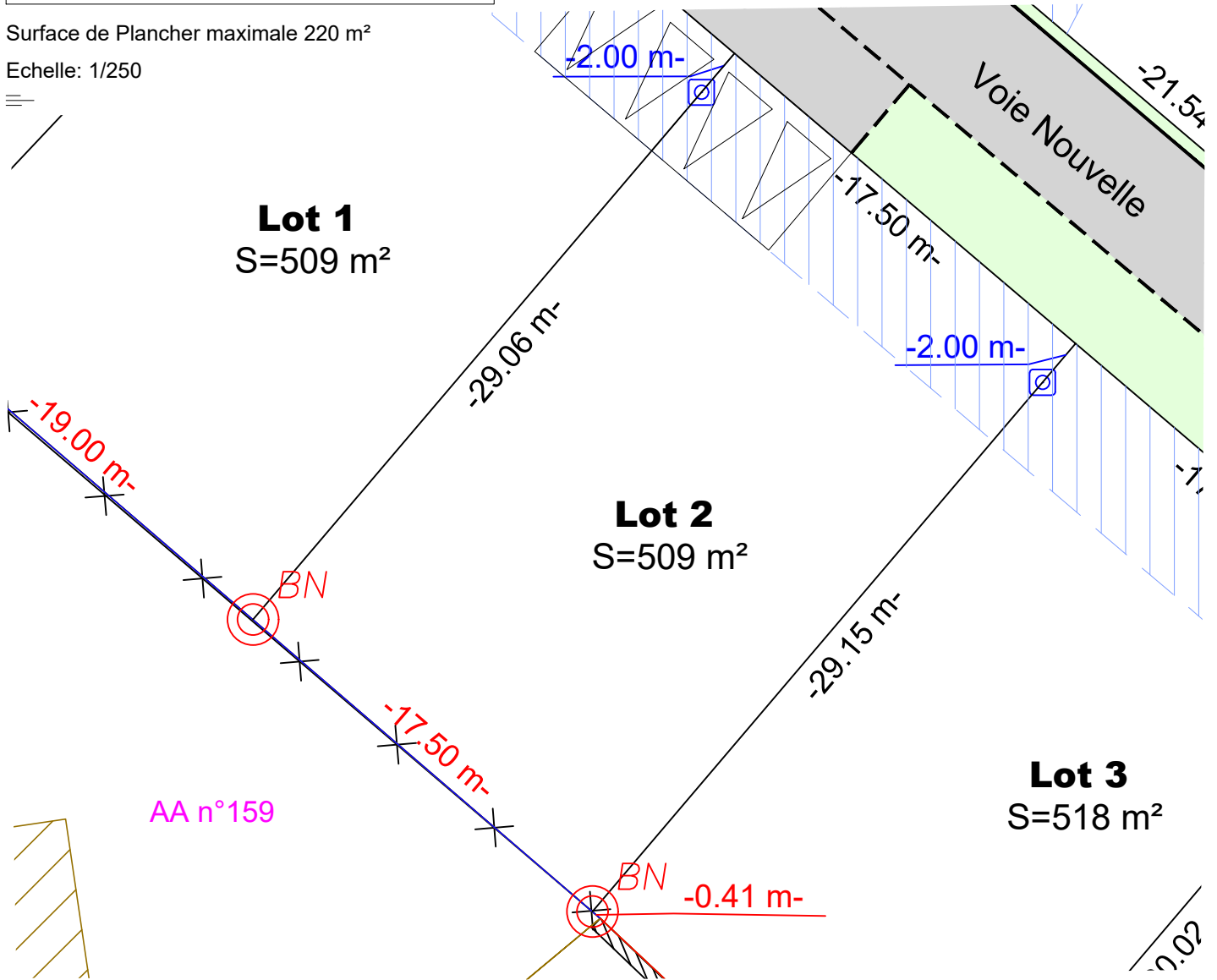


GRUPE HEXAÔM

### PLAN DE VENTE DU LOT 2

Surface de Plancher maximale 220 m<sup>2</sup>

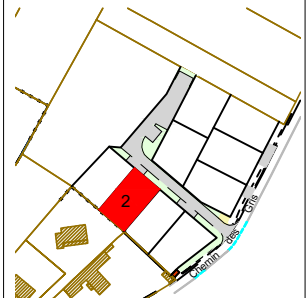
Echelle: 1/250



#### LEGENDE

	Piquet à implanter		Clôture légère
	Borne nouvelle à implanter		Limite définie par le procès verbal de bornage dressé le 19/07/2023 par Valentin BODET, Géomètre-Expert à POITIERS (archive 823090)
18.00	Cotes de lot		Limite définie par le plan de propriété dressé le 01/09/2006 par la SCP GUICHARD - DE GROMARD, Géomètre-Expert à POITIERS (archive 060715)
18.00	Cotes de périmètre		Application du plan cadastral, non définie juridiquement
18.00	Cotes de piquetage		Zone non constructible, 5.00m en façade des lots concernés
	Limite de lot		
	Entrée de lot imposée 6.00X5.00m		

#### PLAN DE SITUATION



#### Notas :

- Découpage des lots, tracé des entrées et des zones constructibles à partir du plan informatique (22042 Plan VRD A5.dwg) transmis le 11/04/2025 par Mme TOUMBOUDANY Wilda de la Société LES LOGES TERRAINS.  
- Les contraintes architecturales et les servitudes mentionnées dans le règlement, sur le plan de composition du lotissement et sur le schéma des contraintes urbaines.

Dossier : 823090 - QD

Date : 15/04/2025

**SELARL BRANLY & ASSOCIES**  
24 rue de Bonneuil Matours  
86000 Poitiers  
Tel : 05-49-41-23-11  
poitiers@branly-associes.com

