

### PLAN DE VENTE : LOT N°13

Cadastre : Section ZC n°214 Superficie réelle : 353 m<sup>2</sup>

Surface de plancher autorisée : 250 m<sup>2</sup>

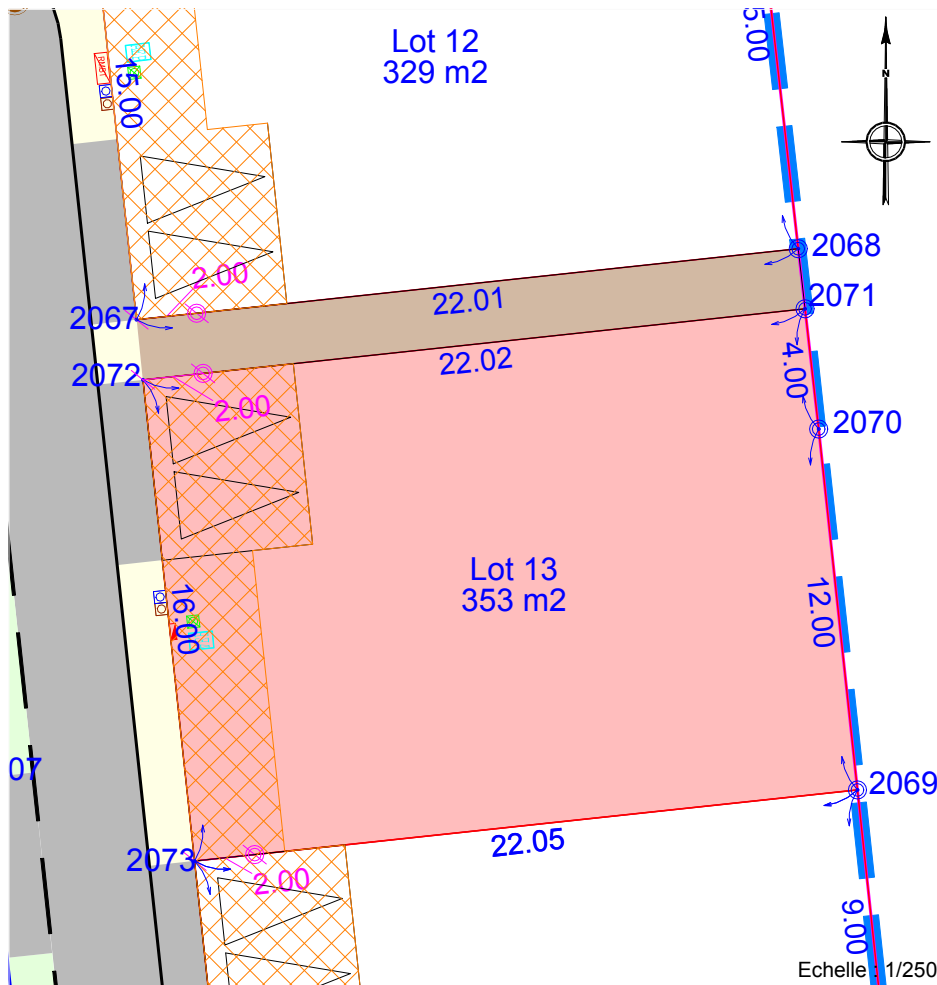
## LES LOGES TERRAINS

4, Rue du Pré Médard

86280 SAINT BENOIT

Tél : 05.49.18.61.13

Email : lesloges.terrains@claimo.fr



PLAN DE SITUATION

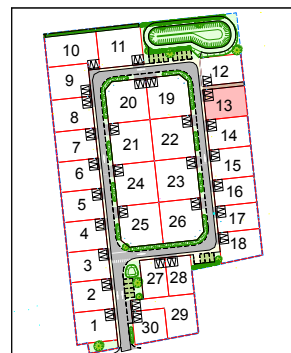


Tableau périmétrique du lot:

Point	X (m)	Y (m)	Gisement (gr)	Distance (m)
2069	1348124.46	6276941.88		
			393.182	12.00
2070	1348123.18	6276953.81		
			392.820	4.00
2071	1348122.73	6276957.78		
			293.199	22.02
2072	1348100.83	6276955.43		
			193.199	16.00
2073	1348102.54	6276939.53		
			93.199	22.05
2069	1348124.46	6276941.88		

Système planimétrique : RGF93 CC47

### LEGENDE :

- Limite du lotissement
- Limite de lot
- Cotation du lot (m)
- Borne OGE existante
- Borne OGE nouvelle
- Borne OGE nouvelle décalée
- Accès et aire de stationnement
- Zone non constructible

#### AVERTISSEMENTS ET OBLIGATIONS :

- Écoulement des eaux pluviales "Article 640 du code civil" : chaque acquéreur doit supporter sur son terrain l'écoulement naturel des eaux pluviales provenant des fonds supérieurs.
- L'aménageur se réserve le droit pour toute raison d'ordre technique d'implanter des bornes EDF 400 A ou des bornes pavillonnaires France Télécom sur les lots.
- La position des ouvrages techniques (branchements, coffrets, candélabres, grilles et végétaux, etc...) est donnée à titre indicatif. Elle est susceptible d'être modifiée par le maître d'ouvrage. La position des ouvrages techniques devra être vérifiée avant le démarrage de la construction.
- Les acquéreurs des lots ne pourront s'opposer à la réalisation d'une fondation à l'intérieur des lots, rendue nécessaire pour la pose des bordures prévues en limite de propriété.
- Les bornes de division ont été implantées le 04/06/2024. Avant toute implantation d'ouvrage, le Maître d'Oeuvre devra s'assurer de la présence et de la concordance des bornes présentes sur site.



#### PLAN URBA SERVICES

Bureau d'études VRD

4 rue du Pré Médard

86 280 SAINT BENOIT

05.49.51.56.12

plan.urbaservices@claimo.fr

GRUPE HEXAÔM



#### A. FAHIER ARCHITECTURE

41 avenue Charles de Gaulle

44 700 ORVAULT

06.26.15.86.02

afahier@hotmail.com

### GEOMETRYZ

GÉOMÈTRES-EXPERTS

Stanislas DOIZY / Bertrand BODIN

36, Rue de Bretagne

44220 COUERON

T 02 40 86 15 06

M contact@geometryz.fr

Indice	Date	Nature de la modification
1		
2		
3		
Dressé par : SD-LG		Dossier : 24-094 Date : 02/09/2024