

### PLAN DE VENTE : LOT N°15

Cadastre : Section ZC n°216 Superficie réelle : 353 m<sup>2</sup>

Surface de plancher autorisée : 250 m<sup>2</sup>

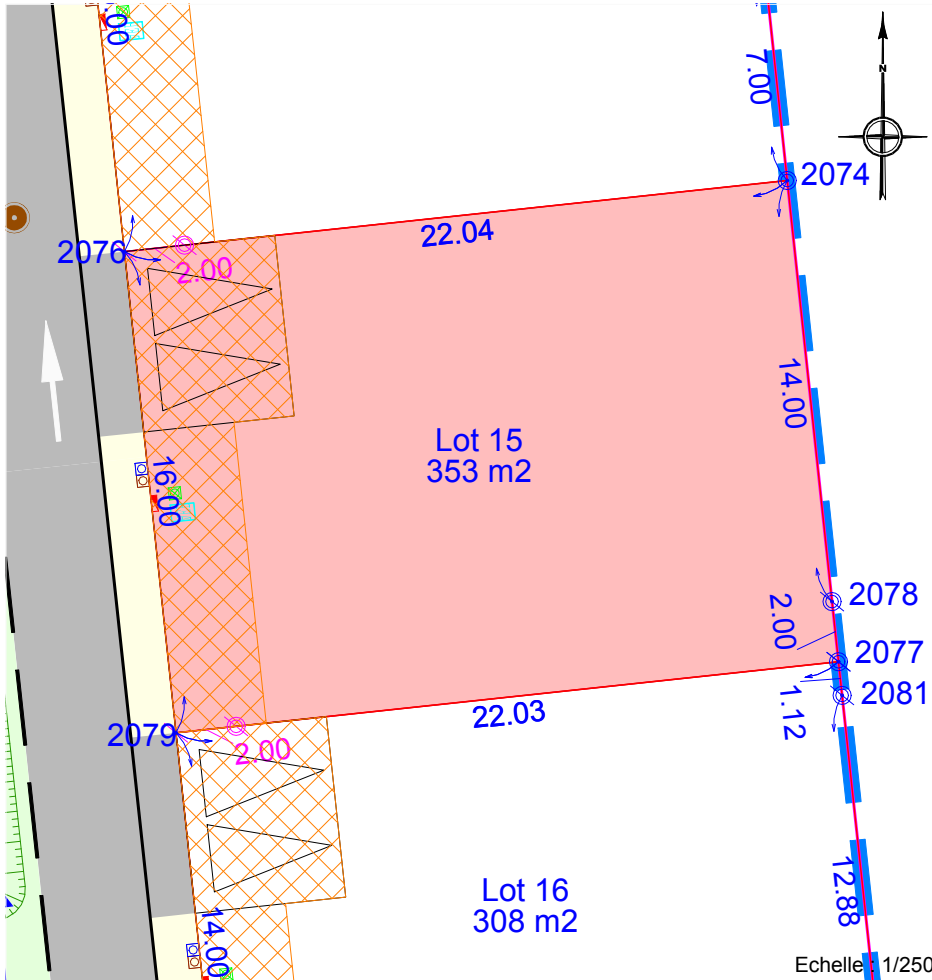
## LES LOGES TERRAINS

4, Rue du Pré Médard

86280 SAINT BENOIT

Tél : 05.49.18.61.13

Email : lesloges.terrains@claimo.fr



PLAN DE SITUATION

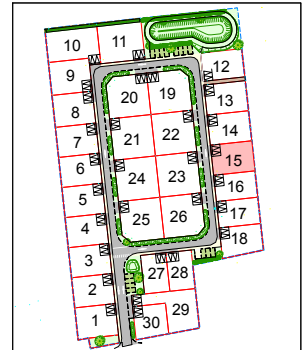


Tableau périmétrique du lot:

Point	X (m)	Y (m)	Gisement (gr)	Distance (m)
2077	1348127.86	6276910.06		
			393.196	2.00
2078	1348127.64	6276912.05		
			393.249	14.00
2074	1348126.16	6276925.97		
			293.199	22.04
2076	1348104.25	6276923.62		
			193.199	16.00
2079	1348105.95	6276907.71		
			93.199	22.03
2077	1348127.86	6276910.06		

Système planimétrique : RGF93 CC47

### LEGENDE :

- Limite du lotissement
- Limite de lot
- 5.00 Cotation du lot (m)
- Borne OGE existante
- Borne OGE nouvelle
- 2.00- Borne OGE nouvelle décalée
- ▲▲ Accès et aire de stationnement
- X Zone non constructible

#### AVERTISSEMENTS ET OBLIGATIONS :

- Écoulement des eaux pluviales "Article 640 du code civil" : chaque acquéreur doit supporter sur son terrain l'écoulement naturel des eaux pluviales provenant des fonds supérieurs.
- L'aménageur se réserve le droit pour toute raison d'ordre technique d'implanter des bornes EDF 400 A ou des bornes pavillonnaires France Télécom sur les lots.
- La position des ouvrages techniques (branchements, coffrets, candélabres, grilles et végétaux, etc...) est donnée à titre indicatif. Elle est susceptible d'être modifiée par le maître d'ouvrage. La position des ouvrages techniques devra être vérifiée avant le démarrage de la construction.
- Les acquéreurs des lots ne pourront s'opposer à la réalisation d'une fondation à l'intérieur des lots, rendue nécessaire pour la pose des bordures prévues en limite de propriété.
- Les bornes de division ont été implantées le 04/06/2024. Avant toute implantation d'ouvrage, le Maître d'Oeuvre devra s'assurer de la présence et de la concordance des bornes présentes sur site.



#### PLAN URBA SERVICES

Bureau d'études VRD

4 rue du Pré Médard

86 280 SAINT BENOIT

05.49.51.56.12

plan.urbaservices@claimo.fr

GROUPE HEXAÔM



#### A. FAHIER ARCHITECTURE

41 avenue Charles de Gaulle

44 700 ORVAULT

06.26.15.86.02

afahier@hotmail.com

### GEOMETRYZ

GÉOMÈTRES-EXPERTS

Stanislas DOIZY / Bertrand BODIN

36, Rue de Bretagne

44220 COUERON

T 02 40 86 15 06

M contact@geometryz.fr

Indice	Date	Nature de la modification
1		
2		
3		
Dressé par : SD-LG		Dossier : 24-094 Date : 02/09/2024