

PLAN DE VENTE : LOT N°24

Cadastre : Section ZC n°225 Superficie réelle : 484 m²

Surface de plancher autorisée : 250 m²

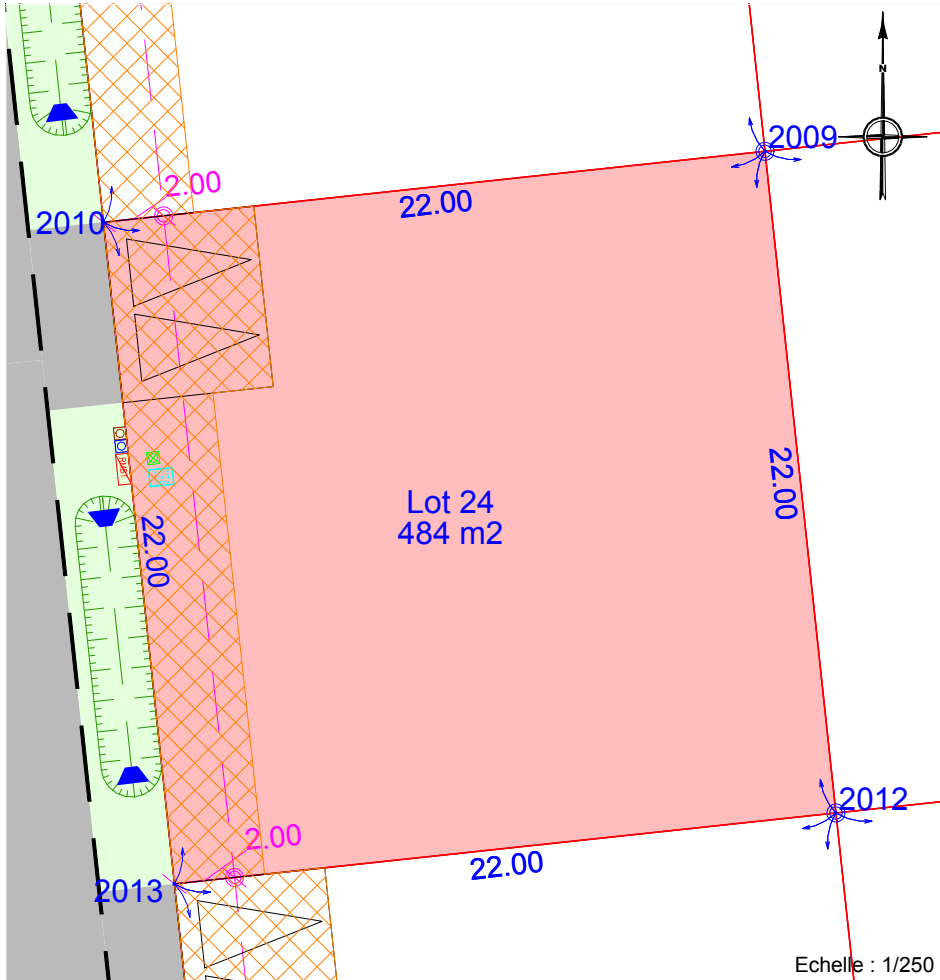
LES LOGES TERRAINS

4, Rue du Pré Médard

86280 SAINT BENOIT

Tél : 05.49.18.61.13

Email : lesloges.terrains@claimo.fr



PLAN DE SITUATION

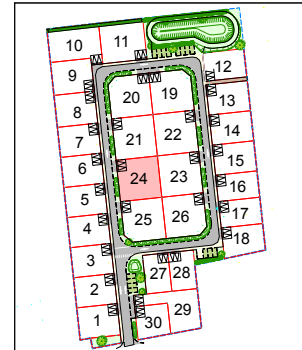


Tableau périmétrique du lot:

Point	X (m)	Y (m)	Gisement (gr)	Distance (m)
2010	1348053.31	6276915.62		
			93.199	22.00
2009	1348075.18	6276917.97		
			193.199	22.00
2012	1348077.53	6276896.09		
			293.199	22.00
2013	1348055.65	6276893.75		
			393.199	22.00
2010	1348053.31	6276915.62		

Système planimétrique : RGF93 CC47

LEGENDE :

- Limite du lotissement
- Limite de lot
- Cotation du lot (m)
- Borne OGE existante
- Borne OGE nouvelle
- Borne OGE nouvelle décalée
- Accès et aire de stationnement
- Zone non constructible

AVERTISSEMENTS ET OBLIGATIONS :

- Écoulement des eaux pluviales "Article 640 du code civil" : chaque acquéreur doit supporter sur son terrain l'écoulement naturel des eaux pluviales provenant des fonds supérieurs.
- L'aménageur se réserve le droit pour toute raison d'ordre technique d'implanter des bornes EDF 400 A ou des bornes pavillonnaires France Télécom sur les lots.
- La position des ouvrages techniques (branchements, coffrets, candélabres, grilles et végétaux, etc...) est donnée à titre indicatif. Elle est susceptible d'être modifiée par le maître d'ouvrage. La position des ouvrages techniques devra être vérifiée avant le démarrage de la construction.
- Les acquéreurs des lots ne pourront s'opposer à la réalisation d'une fondation à l'intérieur des lots, rendue nécessaire pour la pose des bordures prévues en limite de propriété.
- Les bornes de division ont été implantées le 04/06/2024. Avant toute implantation d'ouvrage, le Maître d'Oeuvre devra s'assurer de la présence et de la concordance des bornes présentes sur site.

plan urba SERVICES
Bureau d'études VRD
4 rue du Pré Médard
86 280 SAINT BENOIT
05.49.51.56.12
plan.urbaservices@claimo.fr

A. FAHIER ARCHITECTURE
41 avenue Charles de Gaulle
44 700 ORVAULT
06.26.15.86.02
afahier@hotmail.com

GEOMETRYZ
GÉOMÈTRES-EXPERTS
Stanislas DOIZY / Bertrand BODIN
36, Rue de Bretagne
44220 COUERON
T 02 40 86 15 06
M contact@geometryz.fr

Indice	Date	Nature de la modification
1		
2		
3		
Dressé par : SD-LG		Dossier : 24-094 Date : 01/09/2024